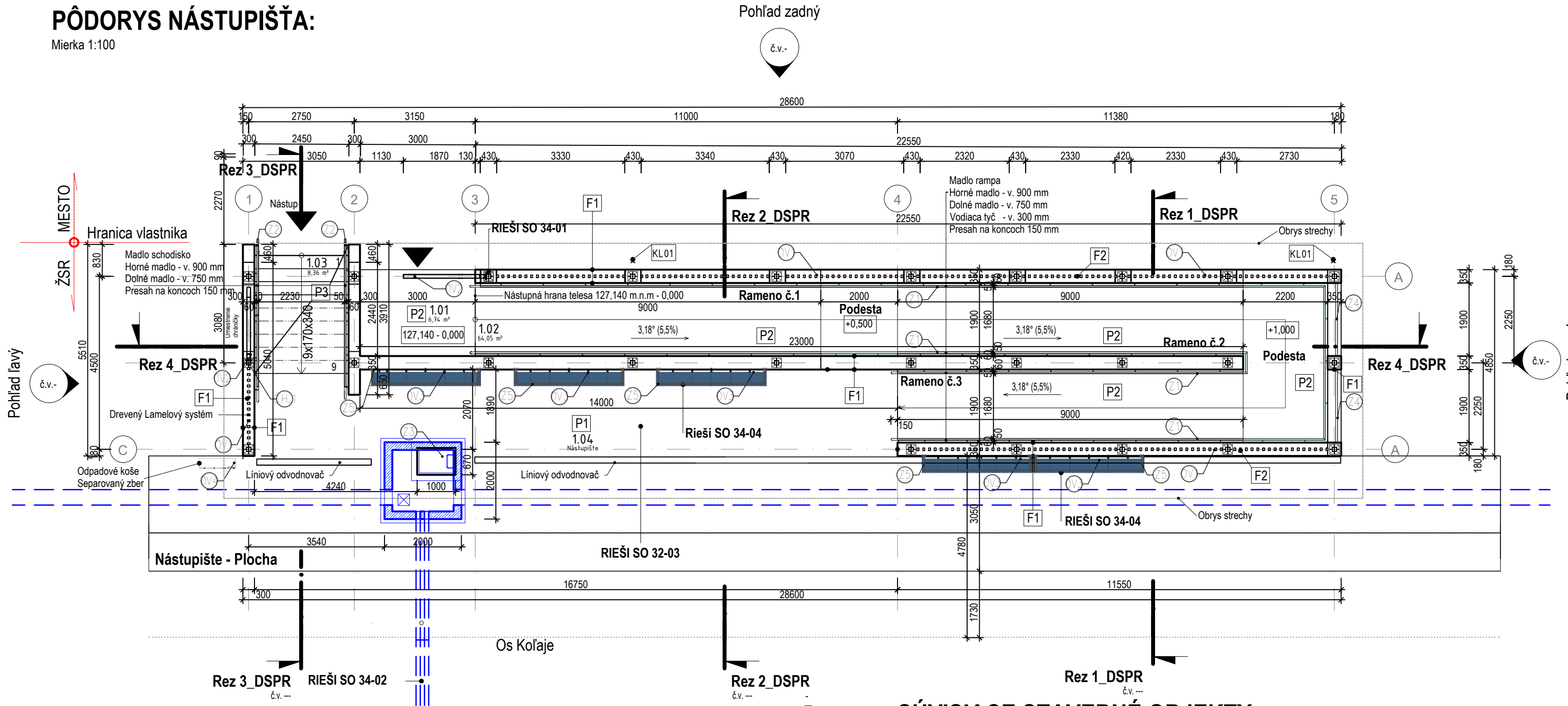


PÔDORYS NÁSTUPIŠŤA:

Mierka 1:100



LEGENDA MATERIÁLOV

- Obvodové murivo zo ŽB hr. 350 mm
- Pôvodná zemina bez rozlíšenia
- Štrkový podsyp - Zhutnený hr. max 300 mm
- Prostý betón, triedu vid'. časť statika
- Železobetón, triedu betónu a typ výstuže vid'. časť statika
- Strešný sendvičový panel hr. 100 mm
- Pôvodný terén
- Úroveň podlahy - nastupné rameno
- Číslo miestnosti

LEGENDA SKRATIEK:

Ostatné výrobky - OV
Klapiarské výrobky - K
Zamočnické výrobky - Z
Okna - O
Dvere - D
TP - Pracovná špara
D- Dosky

Pozn.
Protišmyková úprava povrchu pochôdzných plôch musí mať podľa stn 744507 súčiniteľ šmykového trenia:
Rovné plochy $\mu_{min} = 0,30$
Sklon rampy $\mu_{min} = 0,70$
Schody $\mu_{min} = 0,50$
Uvedené hodnoty musí deklarovať dodávateľ pochôdzného náterového systému.

SKLADBY KONŠTRUKCIÍ:

- P1** Priemyselná podlaha na teréne
SO 32-03
Betónová zamk.dlažba 60 mm
Drvené kamenivo fr.4-8 40 mm
Drevené kamenivo fr.0-32 200mm
Separačná geotextília -
Zhutnený priepustný násypový materiál fr. 0-125 mm
Separačná ochranná textília
SO 32-01 7.0
Štrkodrva fr.0-32 200 mm
Separačné Geotextília -
Upravená zhutnená zemná pláň zazubením
- P2** Priemyselná podlaha na teréne - Rampa
Systémový pochôdzný náter s protišmykovou úpravou hr. 5 mm ($\mu = 0,7$)
napr. 2 x SIKAFLOOR 2530W PRESYPANÝ PIESKOM 0,1-0,3 mm (2,0 kg/m²) + FAREBNÝ ODTIEŇ hr.350 mm
Železobetónová doska s povrchovou úpravou C 30/37 - XC4, XD2, XF1(SK) - Cl 0,4 Dmax 16 - S3
Podkladný betón C 12/15, Hr. 150 mm
Zhutnený priepustný násypový materiál fr. 0-125 mm
- P3** Podlaha na teréne - Schodisko
Železobetónove schodisko 9x170x340 mm
Zhutnený priepustný násypový materiál fr. 0-125 mm
- F1** Obvodová stena - Nástupišťá
Stena podchodu (vonkajšia strana) – systémový ochranný a zjednocujúci náter
napr. skagard 680s
Pohľadová ŽB stena hr.350 mm
Stena podchodu (vnútorná strana) – systémový ochranný a zjednocujúci náter
napr. skagard 680s
- F2** Obvodová stena - Nástupišťá
PVC Lamely s imitáciou dreva 70x50xmm
Kotvenie na ocelový profil vid statika

Legenda plôch						
Č.M.	Názov	Plocha	Povrchy			Poznámky
			Podlaha	Stena	Strop	
1.01	Nástupná podesta rampy	6,74 m ²	P2	Pohľadový ŽB	Oceľova konštrukcia	
1.02	Rampa Sklon 5,5 %	64,05 m ²	P2	Pohľadový ŽB	Oceľova konštrukcia	
1.03	Schodisko	8,36 m ²	P3	Pohľadový ŽB	Oceľova konštrukcia	
1.04	Nástupište	-	P4	-	-	Rieši SO 32-03
		80,15 m ²				

POZNÁMKA:

- Charakteristika betónov, nosných konštrukcií - časť statika
- Obvodové konštrukcie, deliace murované konštrukcie a železobetónové konštrukcie sú zakreslené a kótované bez povrchovej úpravy (omietky)
- Stavebné otvory realizovať na základe požiadaviek technológie a jednotlivých profesií, veľkosť a umiestnenie otvoru konzultovať so zodpovedným projektantom statiky
- Dodávateľ stavby je povinný realizovať všetky práce podľa platných STN s dodržaním technologických a bezpečnostných postupov
- Všetky rozmery preveriť na stavbe
- Všetky nejasnosti konzultovať so zodpovedným projektantom
- Zvody pre elektrifikácie prípravy na streche je nutné vodotesne utiesniť!
- Bleskozvod - rieši časť Elektroinštalácia
- Pri stavebných prácach je nutné použiť doporučené materiály a systémové doplnky výrobcov
- Všetky prestupy a prieryzy realizovať na základe požiadaviek technológie a jednotlivých profesií
- Veľkosti a umiestnenie otvorov konzultovať so zodpovedným projektantom
- Pohľadové betónové plochy budú opatrené zjednocujúcim a ochranným náterom voči poveternostným vplyvom.

				Číslo súpravy
Č. zmeny	Zodôvodnenie zmeny	Dátum	Podpis	

Objednávateľ	Železnice Slovenskej republiky 813 61 BRATISLAVA, KLEMENSOVA 8	Generálny projektant	Valbek Valbek SK, spol. s r.o., Eurovea Central 1, Pribinova 4, 811 09 Bratislava
Číslo stavby	A23002	Číslo zákazky	22KE11001
		Archívne číslo	22KE11001-DSPRS

Stavba		Zriadenie železničnej zastávky Vranov nad Topľou-Juh, žkm 12,969	
		Valbek Valbek SK, spol. s r.o., Eurovea Central 1 Pribinova 4, 811 09 Bratislava Stredisko Košice, ul. Rozvojová 2, 040 11 Košice	
Hlavný inžinier projektu Ing. Rastislav Tomko	Zodpovedný projektant PS/SO Ing. Ján Gajdoš	Navrhov, vypracoval Ing. Ján Gajdoš	Kontroloval Ing. Rastislav Tomko
Počet listov 3x A4	Mierka 1:100	Stupeň PD DSPRS	Dátum 01/2025
Objekt / súbor		Číslo zákazky 22KE11001	
SO 33-01 Prístupová rampa a schodisko na železničné nástupište		Arch. číslo 22KE11001-DSPRS	
		Časť dokumentácie E	
Pôdorys Nástupišťá		Číslo prílohy 04	